

## Kas yra ATHLETE projektas?

ATHLETE yra ES finansuojamas projektas, kuriuo siekiama išaiškinti, kaip mūsų aplinka gali veikti žmogaus sveikatą nuo nėštumo pradžios iki brandos, tiriant Žmogaus Ekspozomą.

Projektas subūrė 23 partnerius iš 12 šalių, įskaitant mokslinius institutus, universitetus, nacionalinius visuomenės ir aplinkos sveikatos institutus ir visuomenines grupes.



Sekite mūsų kelionę socialiniuose tinkluose:  
**#ATHLETEproject**

[www.athleteproject.eu](http://www.athleteproject.eu)

## Ankstyva aplinkos teršalų ekspozicija turi įtakos mūsų sveikatai.

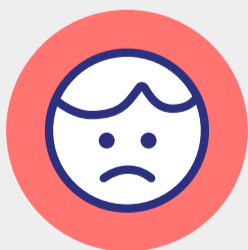
Kiekvieną dieną mus veikia įvairių teršalų ekspozicija per maistą, mūsų perkamus produktus, mūsų gyvenimo būdą ir aplinką, kurioje dirbame ir gyvename.

Bendra aplinkos teršalų ekspozicija per visą gyvenimą, nuo nėštumo iki pilnametystės, yra vadinama Žmogaus Ekspozomu.

Kasdienė ekspozicija į teršalų kokteilius gali turėti ilgalaikes pasekmes sveikatai, ypač kai ekspozicija veikia ankstyvaisiais ir labiausiai pažeidžiamais mūsų gyvenimo etapais. Tai gali sukelti sveikatos pakenkimus ir ligas dabartinei ir būsimoms kartoms. ATHLETE įvertins Žmogaus Ekspozomo poveikį vaikams, sutelkiant dėmesį į:



Aukštą kraujo spaudimą



Mažesnį gimimo svorį



Nutukimą



Sumažėjusią plaučių funkciją

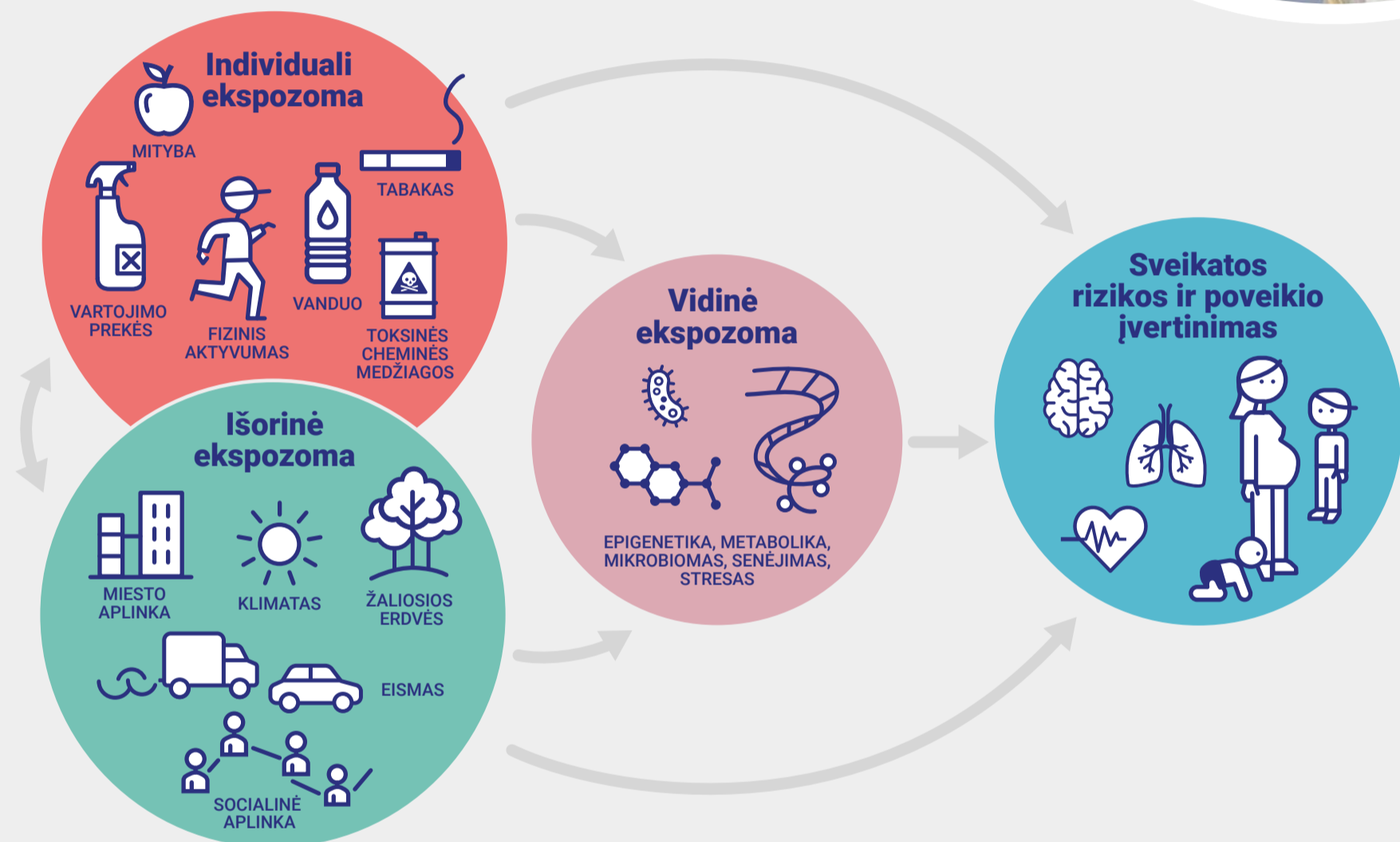


Smegenų raidą

# Supratimas apie Žmogaus Ekspozomo poveikį mūsų sveikatai

Žmogaus Ekspozomo tyrimas gali padėti mums geriau suprasti, kaip aplinkos cheminių medžiagų kokteiliai gali paveikti mūsų sveikatą ir kaip mes galime tam užkirsti kelią, imdamiesi individualių, bendruomenės lygio ir politikos veiksmų.

ATHLETE sukurs pažangias priemones, skirtas tirti Žmogaus Ekspozomą ir išsiaiškinti kaip ekspozoma veikia mūsų sveikatą ankstyvojo gyvenimo etapu. Tai apima individualią ekspoziciją į chemines medžiagas ir gyvenimo būdo veiksnius, išorinę oro taršos ir supančios aplinkos ekspoziciją ir sąveiką su vidiniais biologiniais procesais.



Mes vykdome stebėseną daugiau nei

**80,000**

motina-vaikas porų visoje Europoje

tiksliai nustatyti, kaip Žmogaus Ekspozomas veikia ankstyvaisiais ir pažeidžiamaisiais gyvenimo etapais.



**ATHLETE** inovatyvios priemonės ir moksliniai tyrimai prisidės prie:

- 1** Geresnio ekspozicijos poveikio sveikatai supratimo labiausiai pažeidžiamais ankstyvojo gyvenimo etapais, naudojant tęstinius kohortinius tyrimus, apimančius nuo nėštumo iki paauglystės.
- 2** Intervencijų planavimo, siekiant sumažinti mūsų ekspoziciją į pavojingus aplinkos veiksnius ir tokiu būdu mažinant individualią ekspoziciją.
- 3** Sukuriant pažangiausias ir laisvai prieinamas priemones, skirtas įvertinti, analizuoti ir interpretuoti ekspozomo duomenis ir perkelti naujas žinias į politiką ir praktiką.