



Hva er ATHLETE?

ATHLETE er et EU-finansiert prosjekt som ønsker å oppnå en bedre forståelse av hvordan miljøet rundt oss kan påvirke menneskets helse fra graviditet og fram til ungdomsårene ved å studere Menneskets Eksposom.

Prosjektet er et samarbeid mellom 23 partnere fra 12 land, som inkluderer forskningsinstitutter, universiteter, nasjonale institutter for folke- og miljøhelse, samt sivile samfunnsgrupper.



Følg vår reise på sosiale media:

#ATHLETEproject

www.athleteproject.eu

Eksposering for miljøforurensning tidlig i livet kan påvirke helsen vår

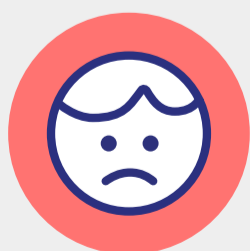
Hver dag eksponeres vi for en rekke miljøforurensninger fra det vi spiser, produktene vi kjøper, livsstilen vår, samt miljøet rundt oss der vi jobber og bor.

Den totale miljøeksponeringen for ulike miljøfaktorer gjennom livet, fra unnfangelse til voksen alder utgjør menneskets eksposom.

Den daglige eksponeringen for disse "cocktailene" av miljøforurensninger kan gi livsvarige helsekonsekvenser, særlig når eksponeringen foregår i de tidlige og mest sårbare stadiene av livet. Dette kan påvirke helsetilstanden og forårsake sykdom både hos nålevende og fremtidige generasjoner. ATHLETE kommer til å undersøke effektene av Menneskets Eksposom hos barn, med fokus på:



Høyt blodtrykk



Lavere fødselsvekt



Fedme



Nedsatt lungefunksjon



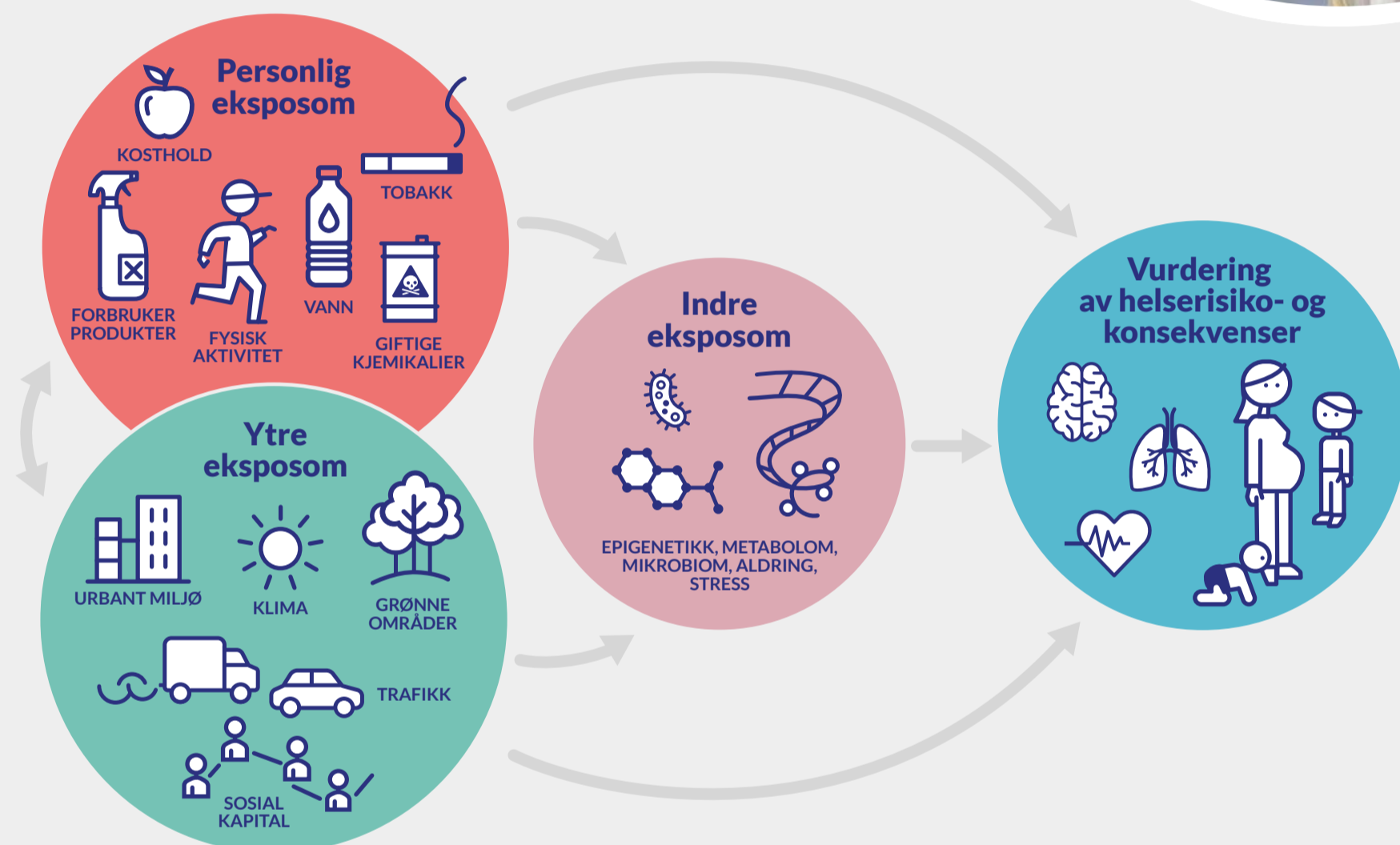
Hjerneutvikling

Finn ut mer om prosjektet ATHLETE her: www.athleteproject.eu

En bedre forståelse for hvordan Menneskets Eksposom påvirker helse

Å studere menneskets eksposom kan hjelpe oss med å få en bedre forståelse for hvordan "cocktailer" av miljøkjemikalier kan påvirke vår helse og hvordan vi kan forebygge skadelige effekter ved å gjøre individuelle, samfunnsmessige og politiske tiltak.

ATHLETE ønsker å skape avanserte verktøy for å studere menneskets eksposom og hvordan det påvirker helsen i tidlige livsfaser. Dette inkluderer personlig eksponering for kjemikalier og livsstilsfaktorer, ekstern eksponering for luftforurensning og omgivelser, samt interaksjoner med våre indre biologiske prosesser.



Vi følger over
80,000
mor og barn-par over hele Europa for å undersøke hvordan Menneskets Eksposom påvirker oss i de tidlige og mest sårbare stadiene av livet.



ATHLETEs innovative verktøy og forskning vil bidra til:

- 1 En bedre forståelse av hvordan eksposomet påvirker helsen gjennom de mest sårbare og tidlige livsfasene, ved å bruke langtidsstudier som strekker seg fra graviditet til ungdomsår.
- 2 Å kartlegge intervensjoner for å begrense eksponering for skadelige miljøfaktorer og dermed forbedre vårt personlige eksposom.
- 3 Skape åpent tilgjengelige innovative verktøy for å måle, analysere og tolke eksposomdata, samt oversette dette til ny kunnskap som kan brukes til å implementere politiske tiltak.