



¿Qué es el proyecto ATHLETE?

ATHLETE es un proyecto financiado por la Unión Europea que tiene como objetivo comprender cómo el medio ambiente puede tener un impacto en la salud de las personas, desde el embarazo hasta la adolescencia, a través del estudio del exposoma humano.

El proyecto reúne a 23 instituciones de 12 países, incluyendo centros de investigación, universidades, institutos nacionales de salud pública y ambiental y grupos de la sociedad civil.



Sigue nuestra trayectoria a través de las redes sociales:

#ATHLETEproject

www.athleteproject.eu

La exposición a contaminantes ambientales en los primeros años de vida afecta nuestra salud

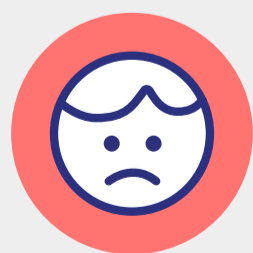
A diario, estamos expuestos a una serie de contaminantes a través de la dieta, los productos de consumo, nuestro estilo de vida y el entorno en el que trabajamos y vivimos.

La combinación de todas esas exposiciones ambientales en el transcurso de la vida, desde la concepción hasta la edad adulta, se conoce como exposoma humano.

La exposición cotidiana a este conjunto de factores puede tener consecuencias en la salud a largo plazo, especialmente cuando la exposición se da en las etapas más tempranas y vulnerables de nuestras vidas. Esto puede traducirse en problemas de salud y enfermedades para las generaciones actuales y futuras. ATHLETE estudiará los impactos del exposoma humano en niñas y niños, con un enfoque en:



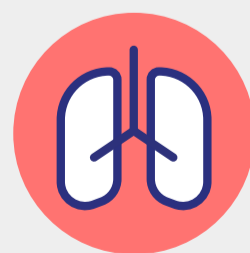
Hipertensión



Bajo peso al nacer



Obesidad



Disminución de la función pulmonar

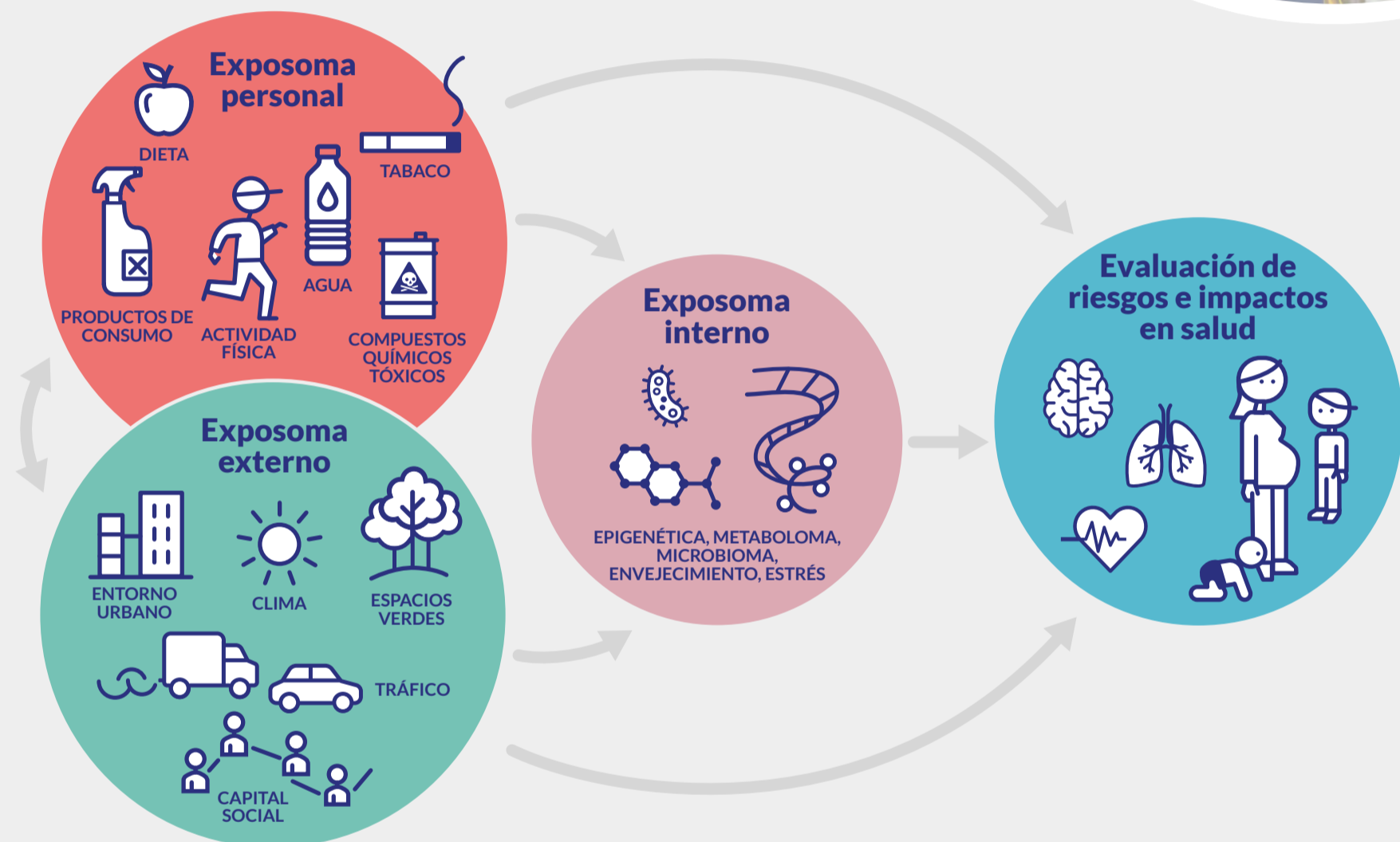


Desarrollo neurológico

Entendiendo el impacto del exposoma humano en nuestra salud

Estudiar el exposoma humano puede ayudarnos a comprender cómo las mezclas de compuestos químicos ambientales pueden impactar en nuestra salud y cómo podemos prevenirlo a través de acciones individuales, comunitarias y políticas.

ATHLETE creará herramientas de vanguardia para estudiar el exposoma humano y cómo afecta nuestra salud en los primeros años de vida. Esto incluye exposiciones personales a compuestos químicos y estilos de vida, exposiciones externas a la contaminación del aire y el entorno y las interacciones con nuestro procesos biológicos internos.



Damos seguimiento a más de

80.000

parejas de madres e hijos de toda Europa para medir con precisión cómo el exposoma humano nos afecta en las etapas más tempranas y vulnerables de la vida.



La investigación y herramientas innovadoras de ATHLETE contribuirán a:

- 1** Comprender mejor el efecto del exposoma en la salud en las primeras etapas de la vida —las más vulnerables— a través de estudios longitudinales de cohorte que abarcan desde el embarazo hasta la adolescencia.
- 2** Diseñar intervenciones para reducir nuestra exposición a riesgos ambientales y, de este modo, mejorar nuestro exposoma personal.
- 3** Crear herramientas de última generación y accesibles para medir, analizar e interpretar datos sobre el exposoma y trasladar nuevos conocimientos a los ámbitos político y práctico.