

Qu'est-ce que le projet ATHLETE?

ATHLETE est un projet qui vise à mieux comprendre le rôle de l'environnement dans son ensemble (l'exposome), de la grossesse à l'adolescence, sur la santé. Ce projet est financé par l'Union Européenne.

Le projet réunit 23 partenaires de 12 pays différents, dont des instituts de recherche, des universités, des instituts nationaux de santé publique et environnementale et la société civile.



Suivez-nous sur les réseaux sociaux:

#ATHLETEproject

www.athleteproject.eu

L'exposition précoce aux polluants environnementaux affecte notre santé

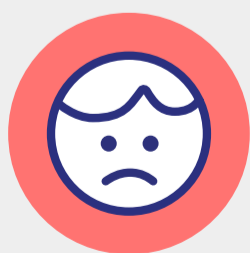
Chaque jour, nous sommes exposés à un certain nombre de polluants via notre alimentation, les produits de consommation courante, notre mode de vie ainsi que l'environnement dans lequel nous travaillons et vivons.

La totalité des expositions environnementales subies au cours d'une vie, de la conception à l'âge adulte, est appelée l'Exposome.

Notre exposition quotidienne à ces cocktails de polluants peut avoir des conséquences sur la santé tout au long de la vie, en particulier lorsque l'exposition a lieu au cours des stades précoces et vulnérables de la vie. Cela peut se traduire par des problèmes de santé et des maladies pour les générations actuelles et futures. ATHLETE évaluera les effets de l'exposome sur les enfants, en se concentrant sur:



Pression artérielle élevée



Petit poids de naissance



Obésité



Fonction respiratoire diminuée

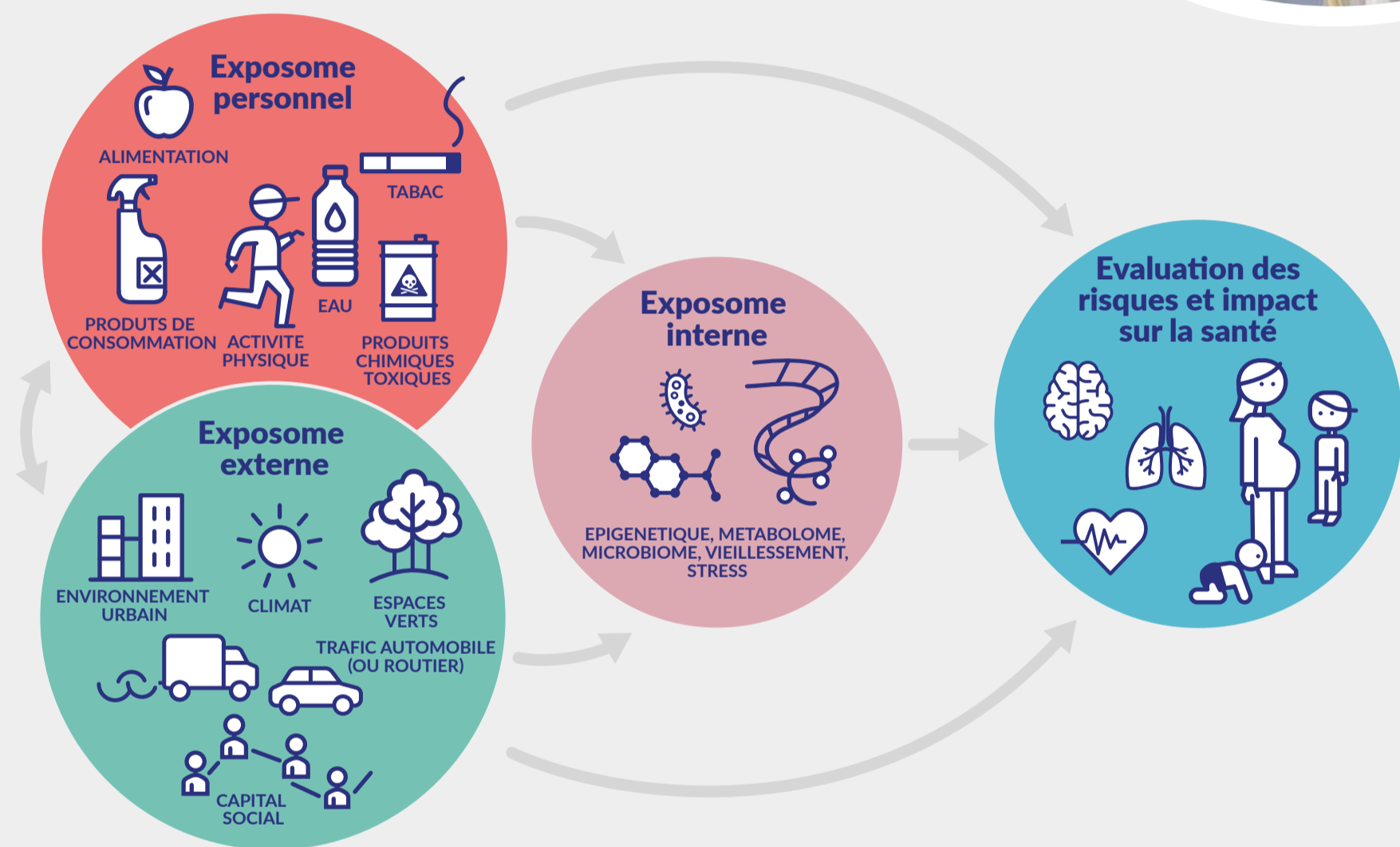


Neuro développement

Comprendre les effets de l'exposome sur notre santé

L'étude de l'exposome peut nous aider à mieux comprendre comment l'exposition à des cocktails de polluants chimiques peut avoir un impact sur notre santé et comment prévenir ces effets délétères de l'environnement en prenant des mesures individuelles, communautaires et politiques.

ATHLETE créera des outils de nouvelle génération pour étudier l'exposome et son impact sur notre santé au début de la vie. Cela inclut des expositions personnelles à des substances chimiques, à des facteurs liés au mode de vie, des expositions externes comme la pollution atmosphérique et l'environnement autour du domicile, ainsi que les interactions avec des paramètres biologiques internes.



Nous suivons plus de

80 000

mères/enfants à travers l'Europe pour mesurer avec précision comment l'exposome nous affecte au cours des phases précoces et vulnérables de la vie.

Les outils innovants et les résultats des recherches du programme ATHLETE et contribueront à:

- 1** Mieux comprendre les effets de l'exposome sur la santé pendant les phases les plus vulnérables de la vie, en utilisant des études de cohortes longitudinales allant de la grossesse à l'adolescence.
- 2** Concevoir des interventions visant à limiter notre exposition aux risques environnementaux et, ce faisant, à améliorer nos expositions personnelles.
- 3** Créer des outils de pointe et librement accessibles pour mesurer, analyser et interpréter les données sur l'exposome et traduire les nouvelles connaissances en mesures politiques et dans la pratique.