

Che cos'è il progetto ATHLETE?

ATHLETE è un progetto finanziato dall'Unione Europea il cui obiettivo è di migliorare la conoscenza dell'impatto dell'ambiente sulla salute umana, dalla gravidanza all'adolescenza, attraverso lo studio dell'Esposoma.

Il progetto riunisce 23 partner provenienti da 12 Paesi, tra questi: istituti di ricerca, università, istituti nazionali di salute pubblica e ambientale oltre a gruppi di cittadinanza attiva.



Segui il nostro viaggio sui social:

#ATHLETEproject

www.athleteproject.eu

L'esposizione precoce agli inquinanti ambientali influisce sulla nostra salute.

Ogni giorno siamo esposti a una serie di sostanze inquinanti attraverso la nostra dieta, i prodotti che acquistiamo, il nostro stile di vita e l'ambiente in cui lavoriamo e viviamo.

L'insieme delle esposizioni ambientali nel corso della vita, dal concepimento all'età adulta, è chiamato Esposoma.

L'esposizione quotidiana a questo insieme di sostanze inquinanti può avere conseguenze per tutta la vita sulla salute, in particolare quando l'esposizione avviene durante le fasi iniziali e più vulnerabili della nostra vita. Questo può tradursi in condizioni di salute e malattie per le generazioni attuali e future. ATHLETE valuterà gli effetti dell'Esposoma sui bambini, concentrandosi su:



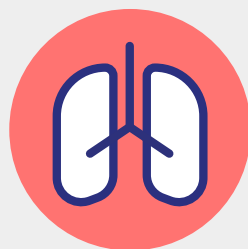
Alta pressione sanguigna



Basso peso alla nascita



Obesità



Funzione polmonare ridotta

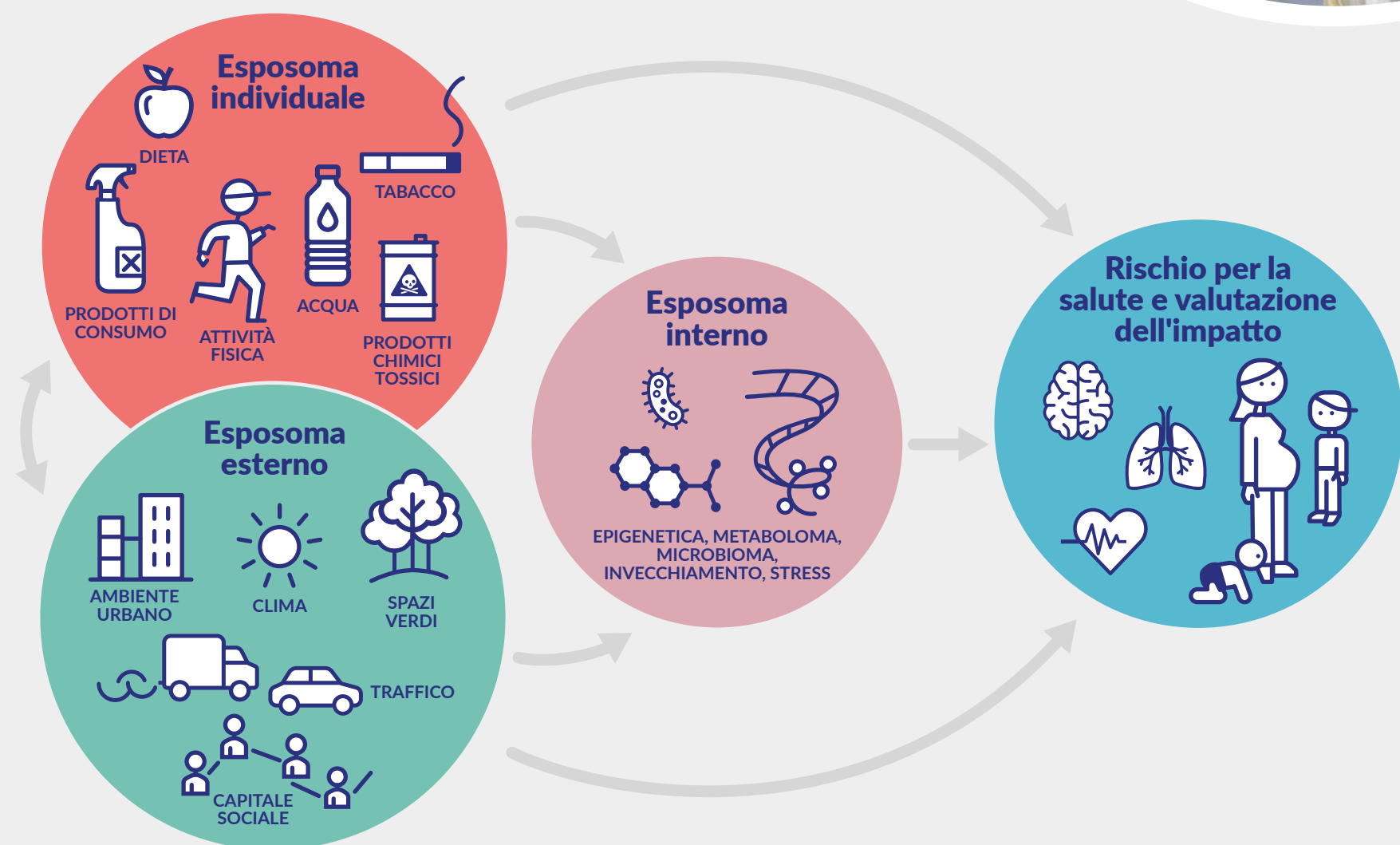


Sviluppo del cervello

Comprendere gli effetti dell'Esposoma sulla nostra salute

Lo studio dell'Esposoma può aiutarci a capire meglio come l'insieme delle sostanze chimiche ambientali possono avere un impatto sulla nostra salute e come possiamo impedire che ciò accada adottando azioni individuali, comunitarie e politiche.

ATHLETE darà vita a strumenti avanzati per studiare l'Esposoma e la sua influenza sulla nostra salute durante i primi anni di vita. Ciò include esposizioni individuali a sostanze chimiche e determinati stili di vita, esposizioni esterne all'inquinamento atmosferico e agli ambienti circostanti e interazioni con i nostri processi biologici interni.



Seguiamo oltre
80,000

coppie di mamme e bambini in tutta Europa per misurare precisamente in che modo l'Esposoma ha un impatto su di noi nelle fasi iniziali e più vulnerabili della vita.



Gli strumenti innovativi e la ricerca di ATHLETE contribuiranno a:

- 1** Migliorare la comprensione degli effetti sulla salute dell'Esposoma durante le fasi precoci di vita più vulnerabili, utilizzando studi di coorte longitudinali che vanno dalla gravidanza all'adolescenza.
- 2** Progettare interventi per limitare la nostra esposizione ai rischi ambientali e, così facendo, migliorare il nostro Esposoma individuale.
- 3** Creare strumenti all'avanguardia e liberamente accessibili per misurare, analizzare e interpretare i dati relativi all'Esposoma e tradurre le nuove conoscenze in politiche e pratiche.