



## Co je projekt ATHLETE?

Cílem projektu ATHLETE je lépe porozumět vztahu mezi životním prostředím a lidským zdravím, a to od těhotenství až po dospívání, prostřednictvím studia lidského exposomu. Projekt je financován ze zdrojů Evropské unie.

ATHLETE sdružuje 23 partnerů z 12 zemí, včetně výzkumných institucí, univerzit, národních ústavů pro ochranu veřejného zdraví a životního prostředí, občanských a zájmových skupin.



Sledujte nás na sociálních sítích:

**#ATHLETEproject**

[www.athleteproject.eu](http://www.athleteproject.eu)

## Znečištěné životní prostředí ovlivňuje naše zdraví

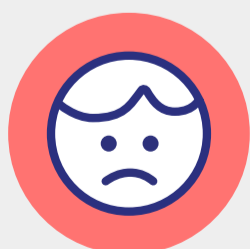
Každý den jsme vystaveni řadě chemických látek, v jídle, ve výrobcích, které kupujeme, nebo v prostředí, v němž pracujeme a žijeme.

Souhrn všech vlivů životního prostředí, působících na člověka celý jeho život, od početí až do dospělosti, se nazývá lidský exposom.

Každodenní vystavení směsí chemických látek může mít celoživotní následky na naše zdraví, zejména v raných a nejcitlivějších fázích života. To se může promítnout do zdravotních potíží a nemocí současných i budoucích generací. Projekt ATHLETE bude vyhodnocovat účinky lidského exposomu u dětí se zaměřením na:



Vysoký krevní tlak



Nízkou porodní hmotnost



Obezitu



Sníženou funkci plic

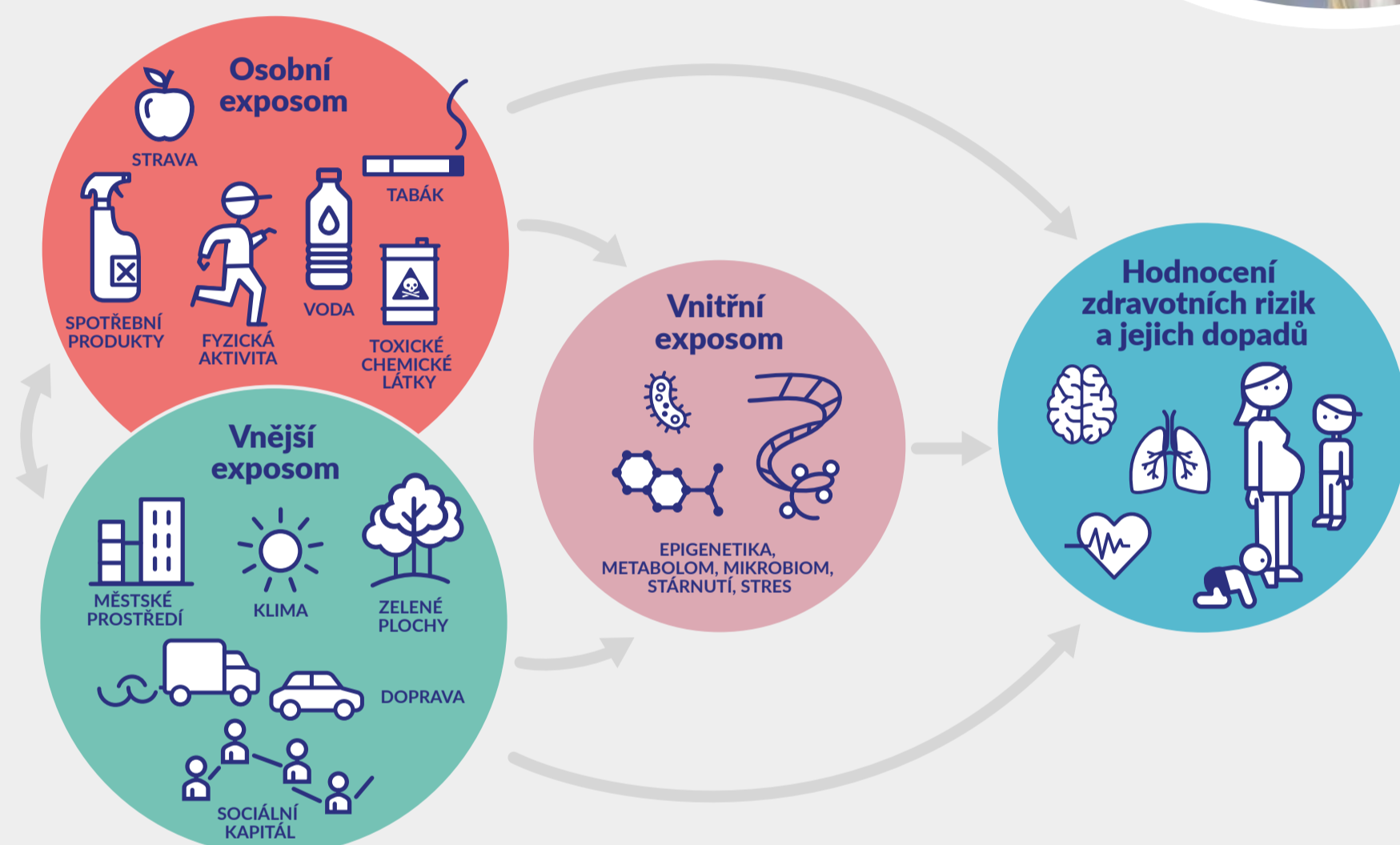


Vývoj mozku

# Vliv lidského exposomu na naše zdraví

Studium lidského exposomu nám umožní lépe porozumět, jak mohou směsi chemických látek v životním prostředí ovlivnit naše zdraví, a jak se těmto vlivům bránit prostřednictvím individuálních, skupinových či politických opatření.

Projekt ATHLETE vytvoří pokročilé nástroje umožňující studium lidského exposomu a jeho působení na zdraví v raném věku člověka – vystavení lidského organismu chemickým látkám, znečištění vzduchu, životnímu prostředí, vlivům životního stylu a interakci s vnitřními biologickými procesy.



V současné době sledujeme více než

# 80 000

párů matek a dětí v celé Evropě, abychom přesně změřili, jak náš lidský exposom ovlivňuje v raných a nejcitlivějších fázích života.



**Inovativní nástroje a výzkum projektu ATHLETE umožní:**

- 1** Lépe porozumět účinkům exposomu na naše zdraví v nejzranitelnějších fázích života, a to s využitím dlouhodobých kohortových studií, které zahrnují období od těhotenství do dospívání.
- 2** Navrhnout intervence snižující možná rizika životního prostředí a jejich působení na lidské zdraví, a tím zlepšit náš osobní exposom.
- 3** Vytvoření moderních a dostupných nástrojů pro měření, analýzu a interpretaci údajů o exposomu, a promítnutí nových poznatků do legislativy a praxe.