

# Hvad er ATHLETE projektet?

ATHLETE er et EU-finansieret projekt, som ønsker at bedre vores viden om hvordan vores miljø kan påvirke vores sundhed, helt fra graviditetsstadiet til ungdomsårene. ATHLETE vil undersøge dette ved at studere det humane exposom.

Projektet samler 23 partnere fra 12 lande som udgøres af forskningsinstitutioner, universiteter, nationale offentlige institutter for sundhed og miljø samt private og frivillige organisationer, såsom NGO'er.



Følg vores rejse på sociale medier:

**#ATHLETEproject**

[www.athleteproject.eu](http://www.athleteproject.eu)

## Tidlig eksponering for forurenede stoffer i miljøet påvirker vores helbred

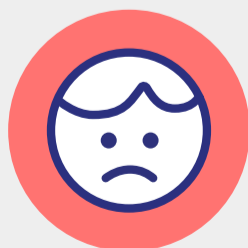
Hver dag er vi eksponeret for en række forurenede stoffer gennem vores kost, de produkter vi køber, vores livsstil og det miljø vi arbejder og lever i.

Summen af alle disse miljømæssige eksponeringer vi oplever igennem livet, helt fra undfangelse til voksenlivet, kaldes det humane exposom.

Vores daglige eksponering for alle disse forurenende stoffer kan have livslange konsekvenser for vores helbred, især når eksponeringen sker i de tidlige sårbare stadier af livet. Skadelige eksponeringer i det tidlige liv kan føre til helbredstilstande og sygdom i nuværende såvel som i fremtidige generationer. ATHLETE vil undersøge effekterne af det humane exposom på børn med fokus på:



Forhøjet blodtryk



Lav fødselsvægt



Fedme



Nedsat lungefunktion

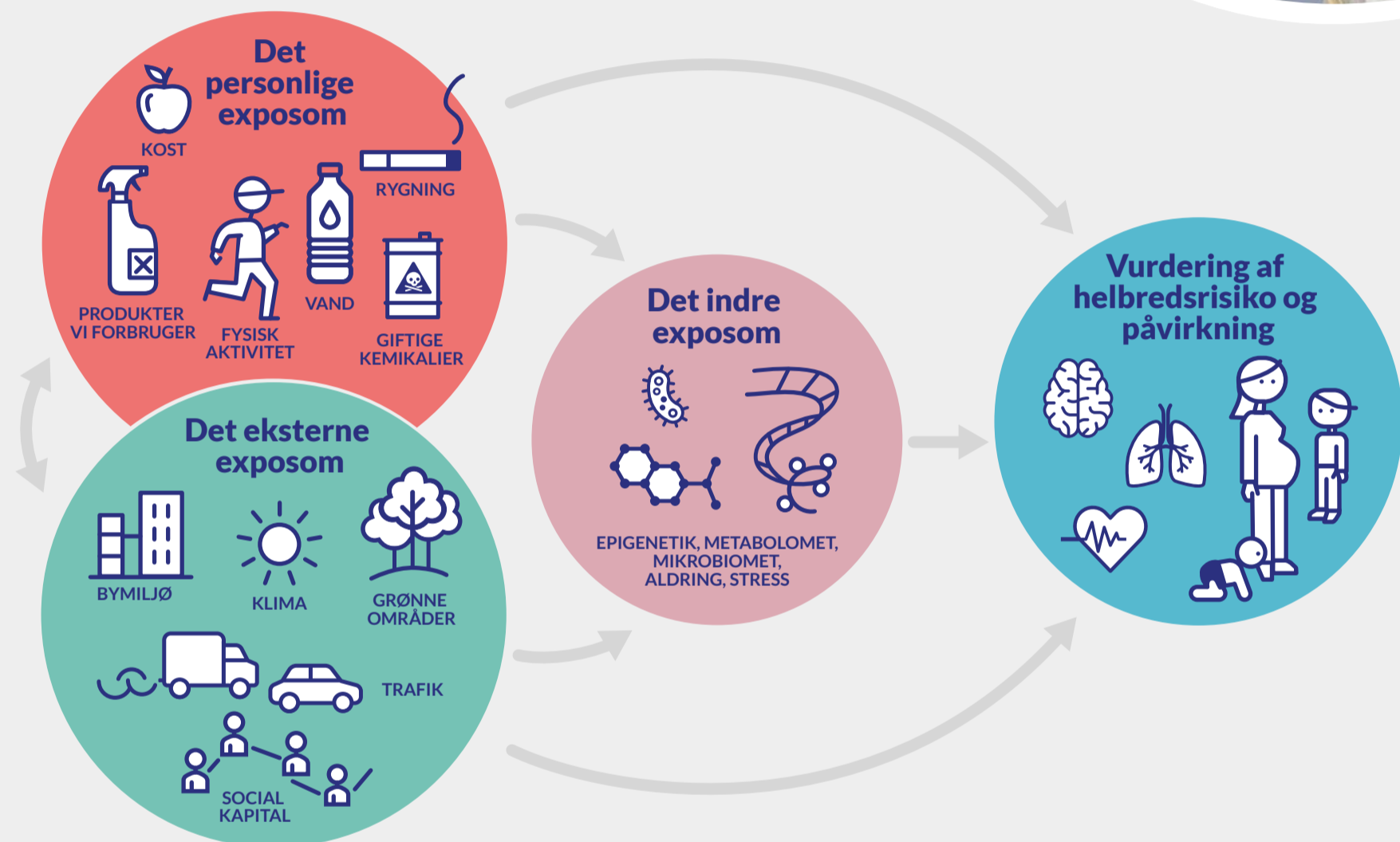


Udvikling af hjernen

# Forstå effekterne af det humane exposom på vores helbred

Ved at studere det humane exposom kan vi blive bedre til at forstå hvordan forskellige kemikalier i vores miljø tilsammen påvirker vores helbred, og hvordan vi kan forebygge denne påvirkning ved at tage individuel, lokal og politisk handling.

ATHLETE vil skabe avancerede værktøjer, der kan bruges til at forstå det humane exposom og hvordan det påvirker vores helbred i det tidlige liv. Dette inkluderer personlige eksponeringer for kemikalier og livsstilsfaktorer, ekstern eksponering for luftforurening og det omgivende miljø samt eksponeringernes samspil med vores indre biologiske processer.



Vi følger over  
**80,000**

par af mødre og børn på tværs af Europa for at undersøge præcis hvordan det humane exposom påvirker os i de tidlige og mest sårbare stadier af livet.



## ATHLETE's innovative værktøjer og forskning vil bidrage til:

- 1 Bedre forståelse af exposomets helbredsmæssige effekter i de mest sårbare perioder af det tidlige liv, ved at bruge viden fra longitudinelle kohorte studier der strækker sig fra graviditetsstadiet til ungdomsårene.
- 2 Udarbejdelse af interventioner der kan begrænse vores eksponering for skadelige elementer i miljøet og herved forbedre vores personlige exposomer.
- 3 At skabe den allernyeste teknologi samt frit tilgængelige værktøjer som kan bruges til at måle, analysere og fortolke data fra det humane exposom samt omsætte ny viden til politisk handling og praksis.