

# Wat is het ATHLETE project?

ATHLETE is een door de Europese Unie gefinancierd project dat als doel heeft om beter te begrijpen wat de impact is van onze omgeving op de gezondheid tijdens de zwangerschap tot aan de adolescentie. Hierbij wordt de gehele leefomgeving, oftewel het menselijk Exposoom, onderzocht.

Het project brengt 23 partners uit 12 landen bij elkaar, waaronder onderzoeksinstituten, universiteiten, nationale milieu- en gezondheidsinstellingen en maatschappelijke organisaties.



Volg ons project op social media  
**#ATHLETEproject**

[www.athleteproject.eu](http://www.athleteproject.eu)

## Blootstelling aan milieuverontreinigende stoffen vroeg in het leven beïnvloedt onze gezondheid

Elke dag worden we blootgesteld aan een aantal verontreinigende stoffen via onze voeding, de producten die we kopen, onze levensstijl en de omgeving waarin we werken en leven.

De complete blootstelling aan factoren uit het milieu gedurende een mensenleven, van conceptie tot volwassenheid, wordt het menselijk Exposoom genoemd.

Onze dagelijkse blootstelling aan deze verzameling van verontreinigende stoffen kan levenslange gevolgen hebben voor de gezondheid, vooral wanneer de blootstelling plaatsvindt tijdens de vroege en meest kwetsbare fases van ons leven. Dit kan zich vertalen in gezondheidsproblemen en ziekten voor huidige en toekomstige generaties. ATHLETE beoordeelt de effecten van het menselijk Exposoom op kinderen, met de nadruk op:



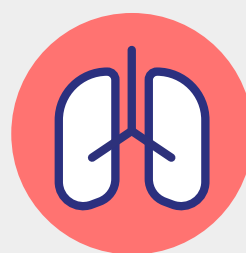
Hoge bloeddruk



Laag geboortegewicht



Obesitas



Verminderde longfunctie

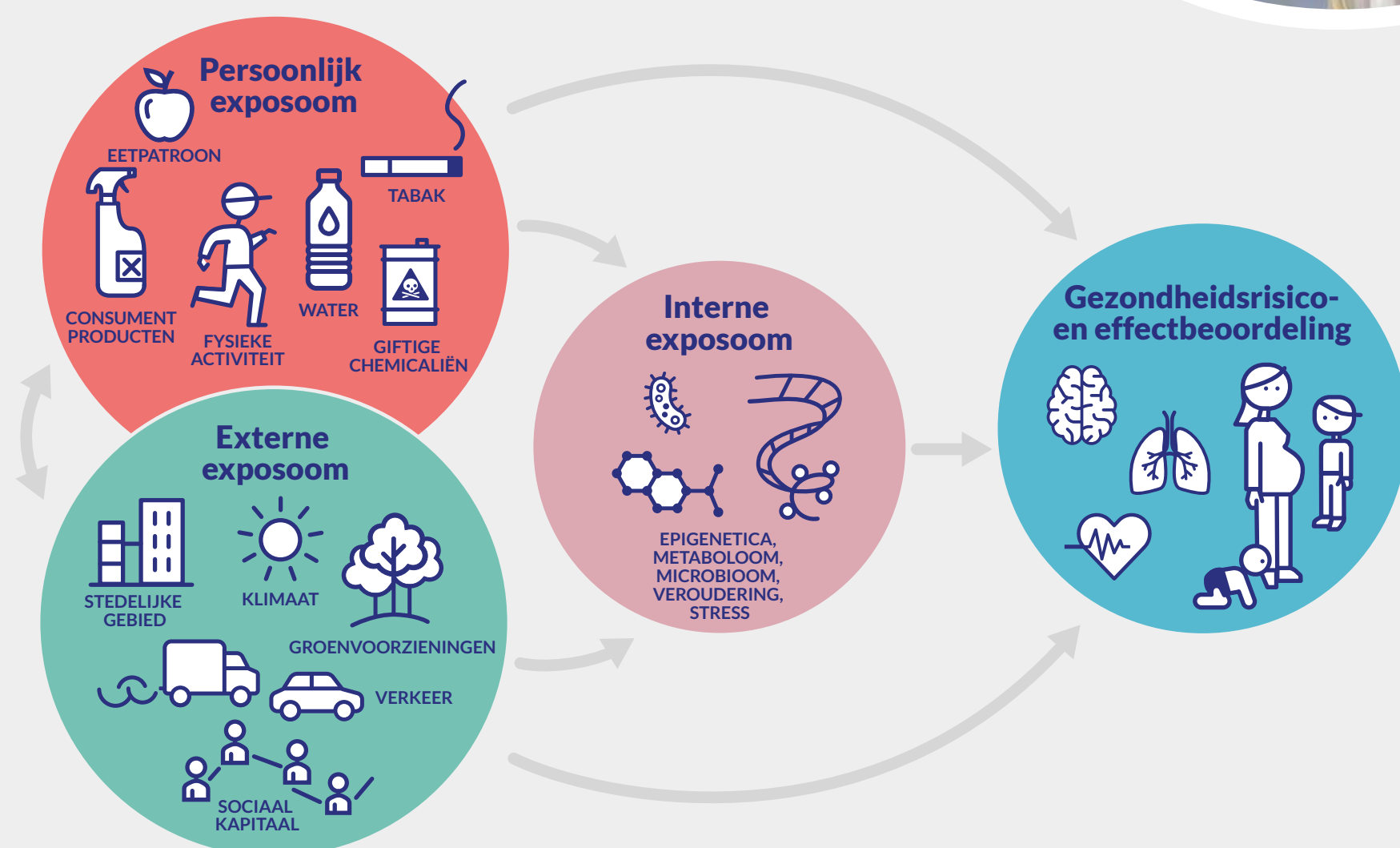


Hersenontwikkeling

# Inzicht in de effecten van het menselijk Exposoom op onze gezondheid

Het bestuderen van het menselijk Exposoom helpt ons inzicht te krijgen hoe chemicaliën uit de omgeving onze gezondheid kunnen beïnvloeden en hoe we dit kunnen voorkomen door individueel, gemeenschappelijk en beleidsmatig actie te ondernemen.

ATHLETE zal geavanceerde instrumenten ontwikkelen om het Exposoom te bestuderen en te begrijpen hoe het onze gezondheid tijdens het vroege leven beïnvloedt. Het zal kijken naar persoonlijke blootstelling aan chemicaliën en leefstijlfactoren, externe blootstelling aan luchtvervuiling in de omgeving en naar interacties met onze eigen interne biologische processen.



We volgen meer dan  
**80,000**  
 moeders en hun kinderen in Europa om precies te meten hoe het Exposoom ons in de vroege en meest kwetsbare levensfasen beïnvloedt.



## De innovatieve instrumenten en het onderzoek van ATHLETE zullen bijdragen aan:

- 1** Beter inzicht in de gezondheidseffecten van het Exposoom tijdens de meest kwetsbare vroege levensfasen, met behulp van longitudinale cohortstudies die zich uitstrekken van de zwangerschap tot aan de adolescentie.
- 2** Interventies ontwerpen om schadelijke blootstelling uit de omgeving te beperken en daardoor ons individuele Exposoom te verbeteren.
- 3** Het ontwerpen van de allernieuwste en vrij toegankelijke instrumenten om het menselijk Exposoom te meten, te analyseren en te interpreteren zodat nieuwe kennis vertaald kan worden naar de praktijk en naar nieuw beleid.